

## **XVI Diálogo sobre Bosques. Gobernanza y Cambio Climático**

### **Panel 1 – Evaluación de desafíos actuales: Superposición de derechos, motores de deforestación e inversiones**

## **NUEVOS MAPAS AYUDAN A VISUALIZAR LAS SUPERPOSICIONES**

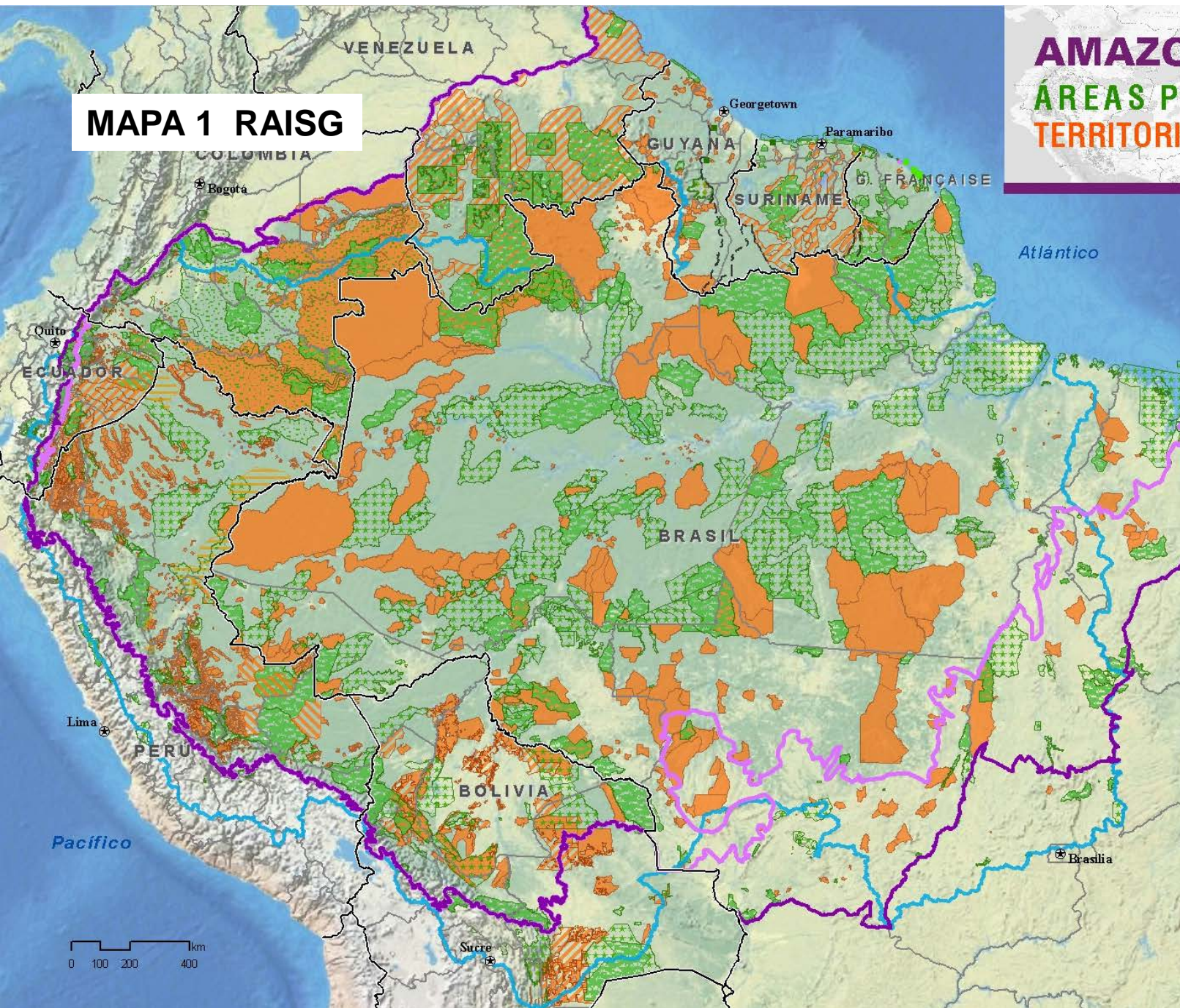
**Dr. Richard Chase Smith  
Instituto del Bien Común**

# MAPA 1 RAISG

# AMAZONÍA 2012

## ÁREAS PROTEGIDAS

## TERRITORIOS INDÍGENAS



### Territorios Indígenas

- territorio de ocupación y uso tradicional reconocido oficialmente
- territorio de ocupación y uso tradicional sin reconocimiento oficial
- reserva territorial o zona intangible
- reserva territorial propuesta

### Áreas Protegidas

- uso indirecto
- uso directo
- uso directo/indirecto
- categorías transitorias

### Límites referenciales

- internacional
- departamental/provincial
- límite en disputa/litigio

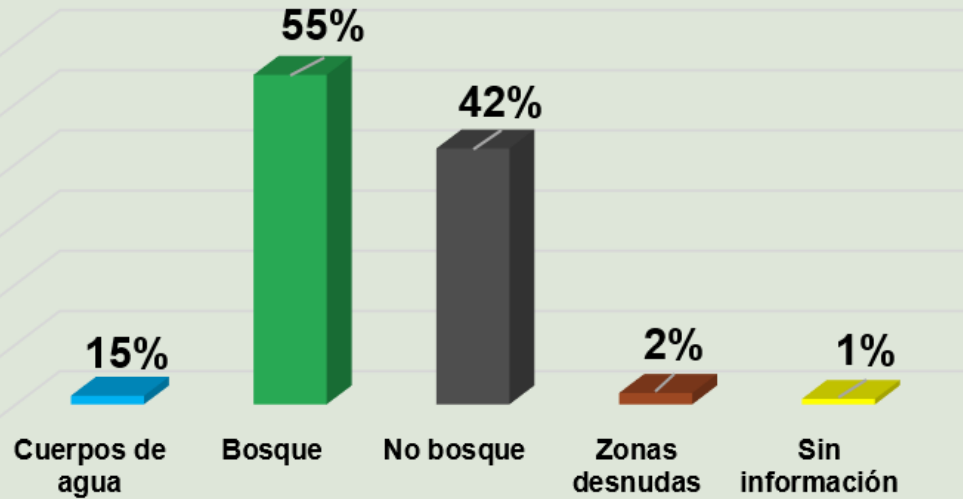
### Límites amazónicos

- utilizado por RAISG
- biogeográfico
- cuenca

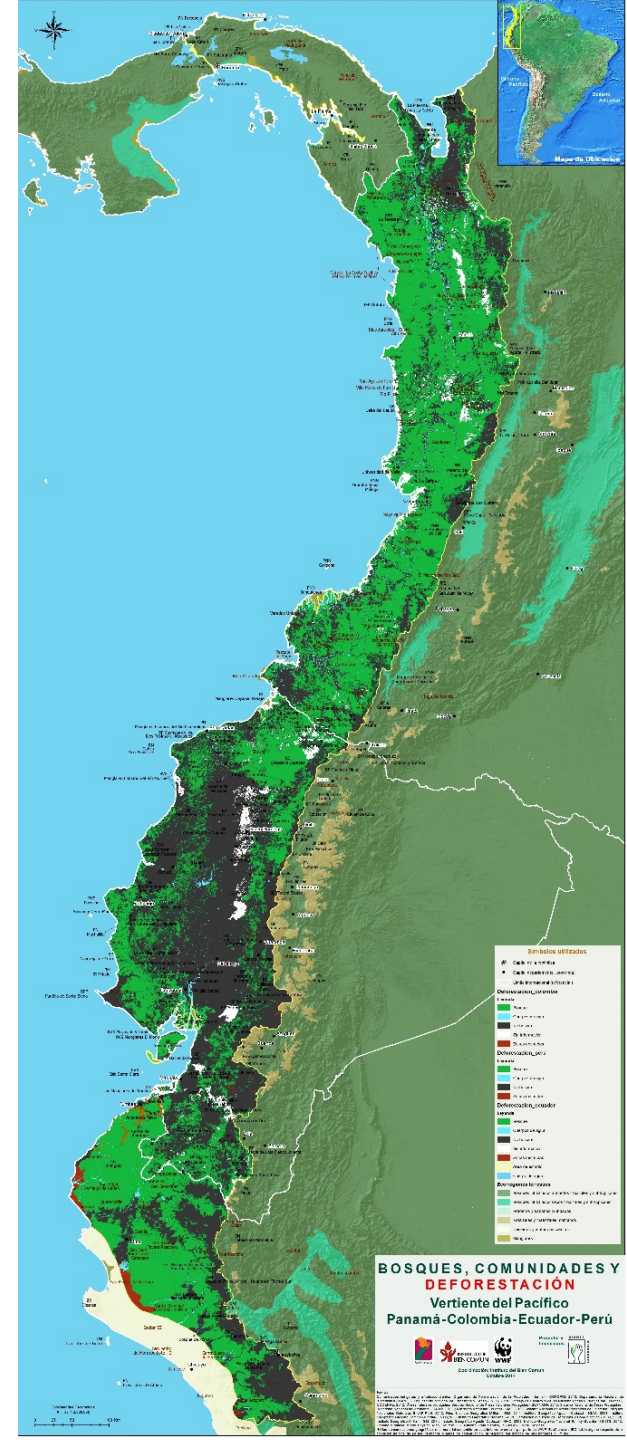
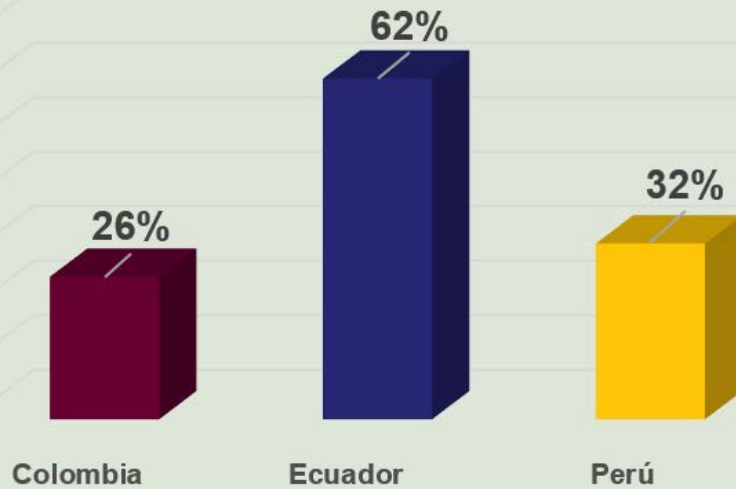


# MAPA 3 2014

## Pérdida de Bosque en la Vertiente del Pacífico



## Superficie No Bosque de Cada País

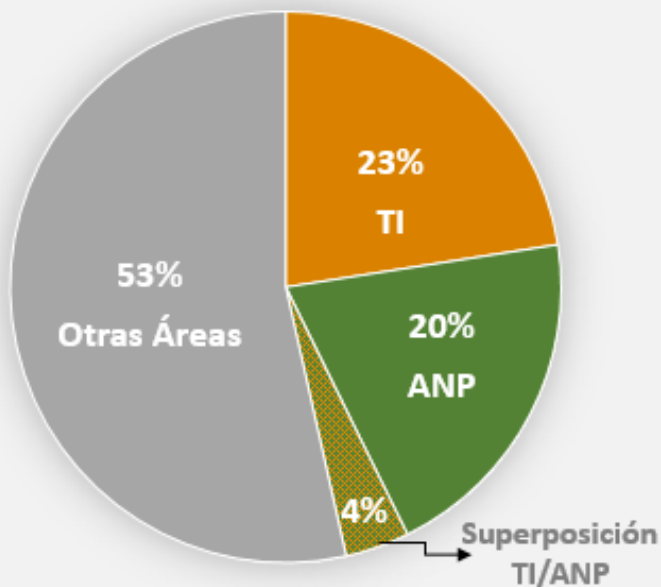




# MAPA 4 2014

## Deforestación en la Amazonía peruana en los periodos 2001-2005, 2006-2010

### Comunidades y ANPs



Distribución de Territorios Indígenas  
y Áreas Naturales Protegidas en la  
Amazonía peruana

INSTITUTO DEL BIEN COMÚN



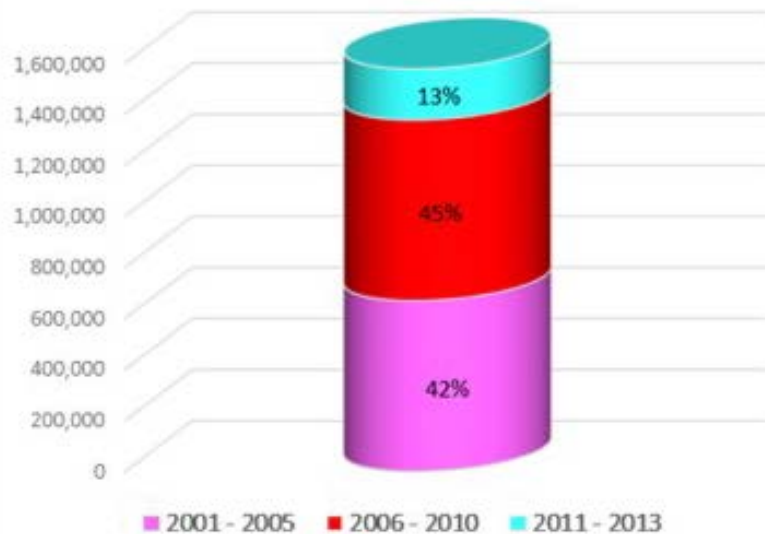
## MAPA 4 2014

### Deforestación en la Amazonía peruana en los periodos 2001-2005, 2006-2010

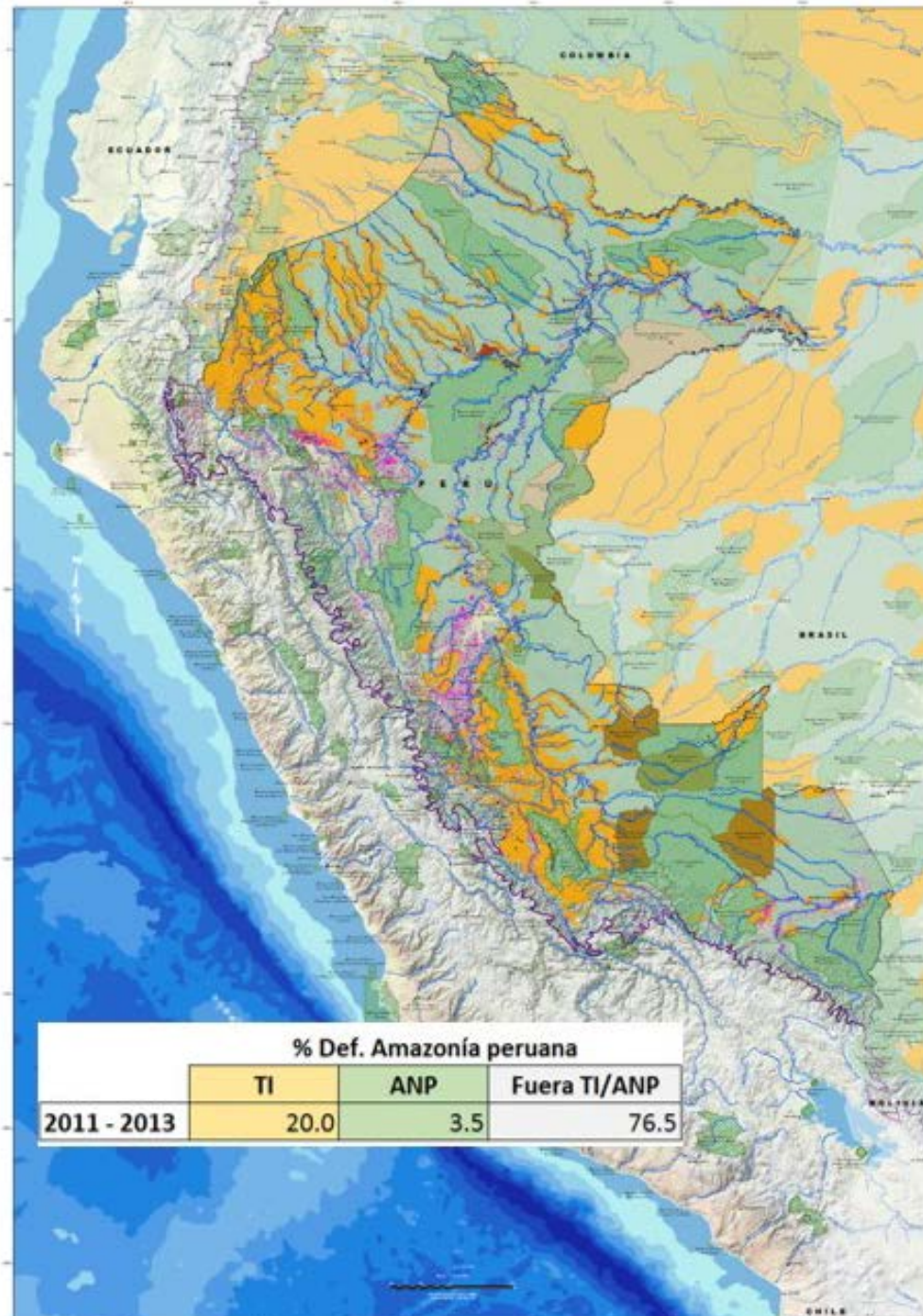
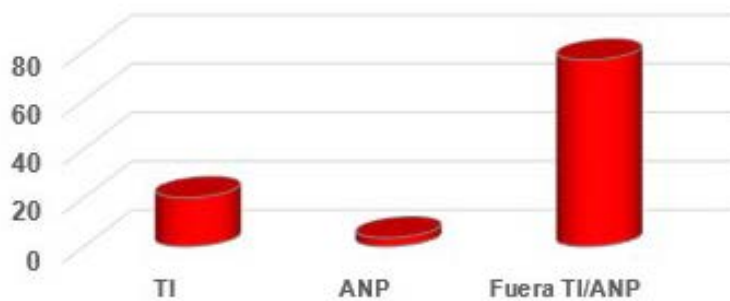
Categoría	Deforestación 2001 - 2005		Deforestación 2006 - 2010		Deforestación 2001 - 2010	
	(ha)	(%)*	(ha)	(%)*	(ha)	(%)*
Territorios Indígenas (TI)	127,492.88	0.62	127,215.00	0.61	254,707.88	1.23
Áreas Naturales Protegidas (ANP)	29,685.44	0.16	60,317.63	0.32	90,003.07	0.48
Superposición TI y ANP	21.31	0.00	46.23	0.00	67.54	0.00
Otras Áreas	510,532.13	1.21	520,209.44	1.23	1'030,741.57	2.45
<b>Total Amazonía Peruana</b>	<b>667,689.14</b>	<b>0.85</b>	<b>707,695.84</b>	<b>0.90</b>	<b>1'375,384.98</b>	<b>1.75</b>

# MAPA 5 2014

Deforestación en la Amazonía peruana  
2001 - 2013  
(ha)



Distribución de la deforestación en la  
Amazonía peruana  
periodo 2011 - 2013  
(%)



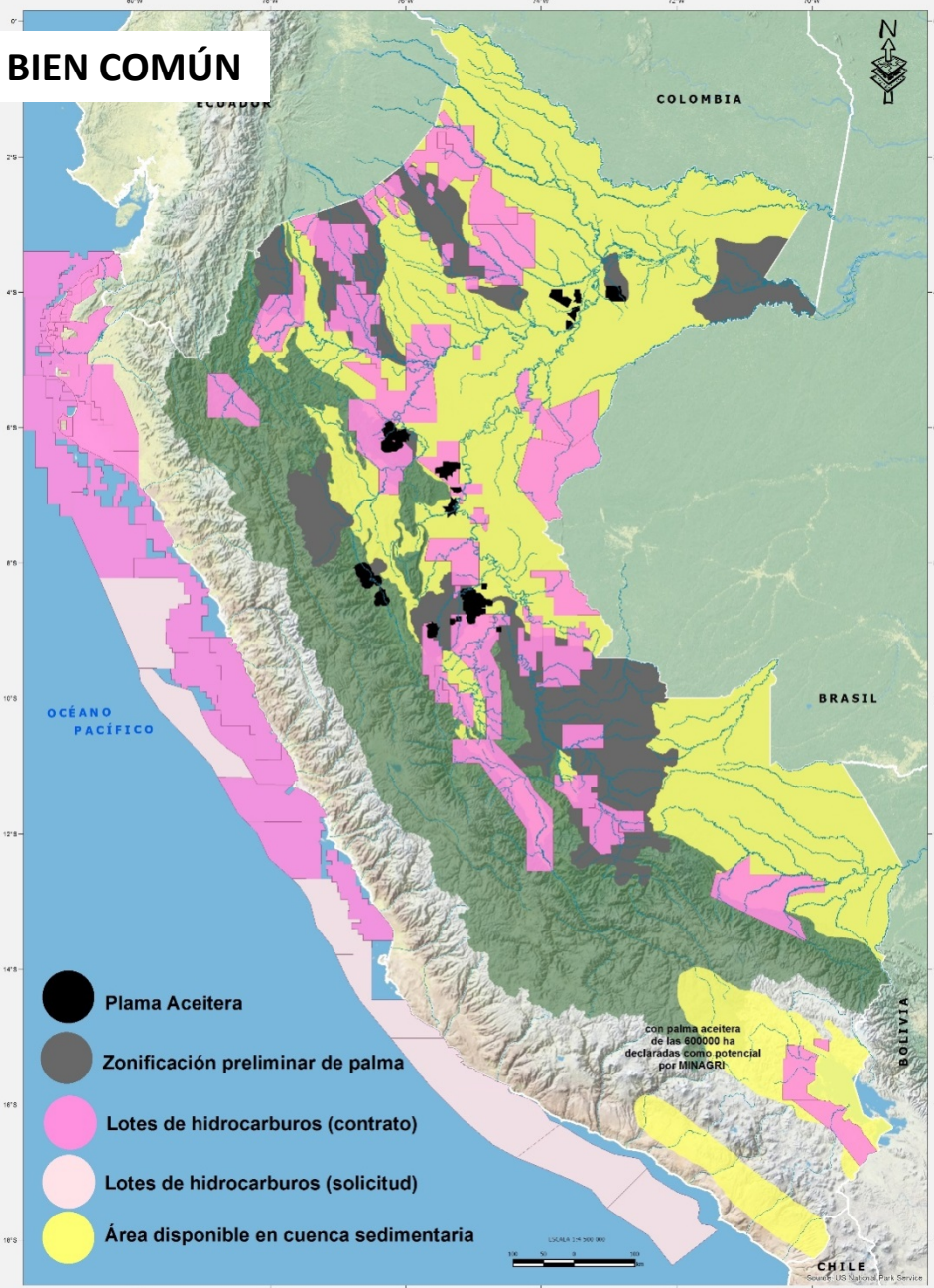
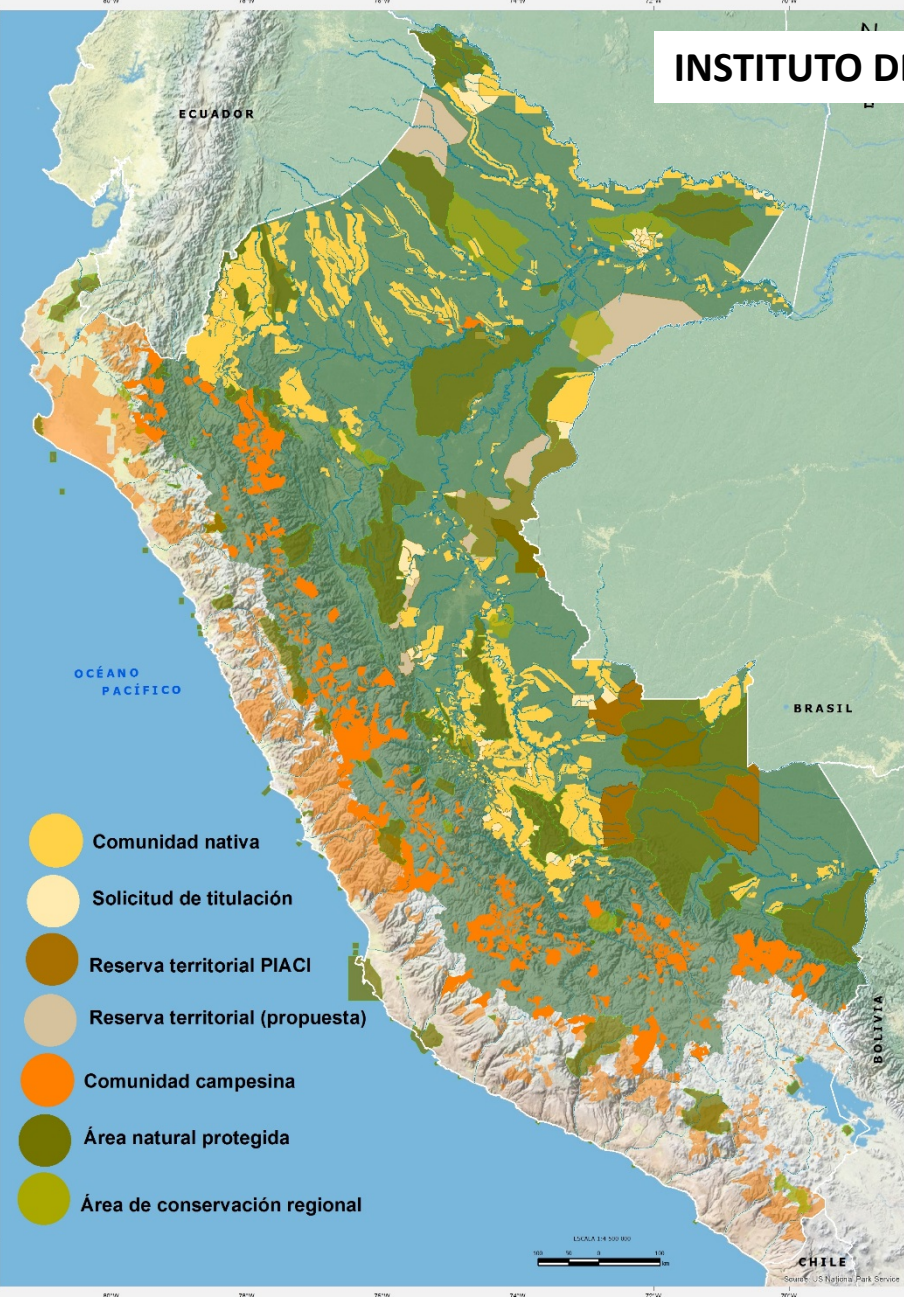
% Def. Amazonía peruana			
	TI	ANP	Fuera TI/ANP
2011 - 2013	20.0	3.5	76.5

# Comunidades y ANPs

# MAPA 5 Contracara 2014

# Petróleo y palma africana

INSTITUTO DEL BIEN COMÚN



# Minería y madera

## MAPA 5 Contracara 2014

# Minería ilegal y coca

INSTITUTO DEL BIEN COMÚN

